

HASZNÁLATI ÚTMUTATÓ

ASZTALI GÁZTŰZHELY



EMP.7KE010, EMP.7KE020,
EMP.7KE030, EMP.9KE010,
EMP.9KE020, EMP.9KE030



**Olvassa el, és a készülék közelében
őrizze meg jelen használati útmutatót.**



Importőr: Vendi Hungária Kft.

Szervizbejelentés: a www.vendi.hu weboldalon vagy a 74/510-054 106 telefonon.

A ÁLTALÁNOS INFORMÁCIÓ

Mielőtt beszerelné a készüléket, gondosan olvassa el a működési és karbantartási utasításokat. A helytelen beszerelés illetve az alkatrészek helytelen cseréje károsíthatja a terméket vagy testi sérülést okozhat. Ezekért a károkért a cégünk nem vállal felelősséget, valamint azért sem, ha a készüléket szándékosan vagy gondatlanságból megkárosítják illetve ha nem tartják be az utasításokat és szabályozásokat valamint amiatt sem, ha nem megfelelő csatlakoztatásokat használnak. A készülékbe való nem megfelelő beavatkozás a garanciát megszünteti.

1. A jelen használati utasítást biztonságos helyen kell tartani a későbbi tanulmányozás céljából.

2. A beszerelést az adott ország rendelkezései és biztonsági szabályai szerint kell elvégezni, szakképzett személyzet által.

3. A készüléket képzett személy használhatja.

4. Kérjük, azonnal kapcsolja ki a készüléket, amennyiben helytelen működést vagy hibát tapasztal. A készüléket csak engedéllyel rendelkező szerviz személyzete végezheti. Kérjük igényeljen eredeti alkatrészeket.

A1 TERMÉK LEÍRÁS

* A professzionális gáztűzhely, ami nagy hatékonyságot biztosít, nagykonyhai használatra tervezték.

Termék kód	Méreték (mm)	Súly (kg)	Csomagolás méretei (mm)
EMP.7KE010	400x730x285	20	480x800x590
EMP.7KE020	800x730x285	41	830x800x590
EMP.7KE030	1200x730x285	84	1230x800x590
EMP.9KE010	400x900x285	32	430x1000x590
EMP.9KE020	800x900x285	75	830x1000x590
EMP.9KE030	1200x900x285	122	1230x1000x590

A2 MŰSZAKI INFORMÁCIÓ

Termék kód	Modell	Hálózati bemenet	Kábel (mm ²)	Teljesítmény (kW)
EMP.7KE010	2 lapos elektromos főzőlap	400 V. AC 3N PE	3x2,5	14
EMP.7KE020	4 lapos elektromos főzőlap	400 V. AC 3N PE	5x2,5	18
EMP.7KE030	6 lapos elektromos főzőlap	400 V. AC 3N PE	5x4	28
EMP.9KE010	2 lapos elektromos főzőlap	400 V. AC 3N PE	5x2,5	8
EMP.9KE020	4 lapos elektromos főzőlap	400 V. AC 3N PE	5x4	16
EMP.9KE030	6 lapos elektromos főzőlap	400 V. AC 3N PE	5x6	24

A3 SZÁLLÍTÁS

*A készüléket nem lehet kézzel elmozdítani egyik helyről a másikra. Raklapon lehet szállítani targonca segítségével.

A4 KICSOMAGOLÁS

* Kérjük, hogy az adott ország biztonsági előírásai és szabályai szerint csomagolja ki és távolítsa el a csomagolást. Azok a részek, amelyek érintkezésbe kerülnek az élelmiszerrel, rozsdamentes acélból készülnek. Az összes műanyag rész jelöléssel van ellátva.

* Kérjük ellenőrizze, hogy a készülék összes részét és alkatrészét leszállították, és hogy ezek szállítás során megsérültek-e.


B BESZERELÉS

*Kérjük helyezze a terméket egy lapos és szilárd felületre és bizonyosodjon meg arról, hogy a készülék nem dőlhet el.

* A technikus, aki végzi a beszerelést és a készülék szervizét megfelelő szakképzettséggel kell, hogy rendelkezzen és a cég által kiállított szerelési és szerviz engedéllyel kell rendelkezzen.

*Az elektromos hálózathoz való csatlakoztatást engedéllyel rendelkező személy végezheti.

*Kérjük bizonyosodjon meg arról, hogy a hálózat feszültsége megfelel a készülék címkéjén szereplő feszültség értékével.

 A készüléket egy földeléssel rendelkező konnektorhoz lehet csatlakoztatni, ami megfelel a biztonsági szabályozásoknak és szabványoknak.

*A készülék földelését egy földelési kábelhez vagy panelhez kell csatlakoztatni, ami az elektromos szerelvényekhez legközelebb található.

*A fő biztosítékhoz és a kúszóáram biztosítékhoz történő csatlakoztatást az érvényes szabályozás alapján kell elvégezni.

*Amennyiben a helyiség, ahova az elektromos sütőt elhelyezik, nem gyúlékony hőszigeteléssel van ellátva, a készülékek közötti távolság 5 cm lehet. Más esetben a készülékek közötti távolság legalább 20 cm-nek kell lennie. A készüléket nem szabad kéménynyílás alatt működtetni.

C BIZTONSÁGI ELŐÍRÁSOK



*Ne használja a készüléket nem megfelelően megvilágított helyiségben.



*Ne érintse meg a mozgó alkatrészeket miközben a készülék működik.



*Ne szerelje be a készüléket gyúlékony vagy robbanás veszélyes anyagok jelenlétében.



*Ne működtesse a készüléket, amikor az üres.



*Ne terhelje a készüléket kevesebb vagy több anyaggal, mint amekkora a készülék befogadóképessége.



*Ne használja a készüléket megfelelő védőfelszerelés nélkül.



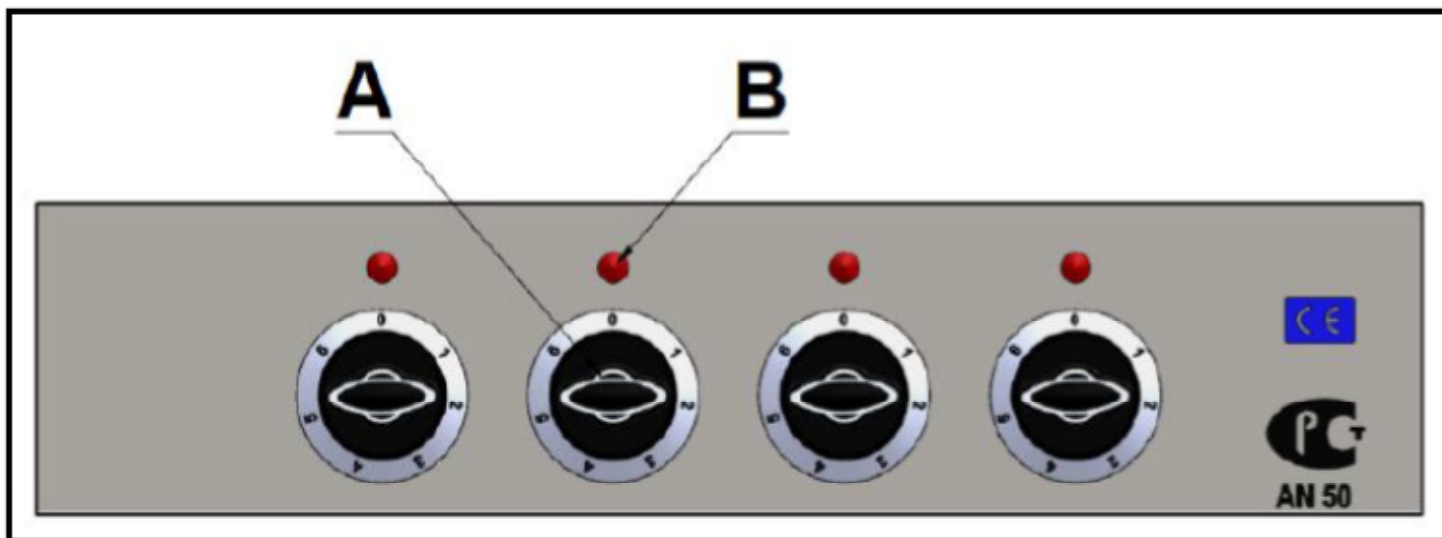
*Ha bármilyen okból tűz keletkezik vagy láng a készülék közelében zárja le az összes gázcsapot és gyorsan kapcsolja ki az elektromos kapcsolót és



használja a tűzoltó készüléket. Sohasem használjon vizet a tűzoltáshoz.

*Bármilyen károsodás, ami nem megfelelő földeléssel rendelkező csatlakoztatás használatából ered a garancia megszűnéséhez vezet.

D MŰKÖDTETÉS



A : Hőmérséklet beállító gomb

B : Jelzőlámpa

***Működtetés;**

- Csatlakoztassa a készüléket az áram hálózathoz.
- Helyezze a főzőlapot a sütőre.
- Állítsa be a kívánt hőmérsékletet a gombok segítségével.
- A sütő eléri a kívánt hőmérsékletet és elkezd a működést.
- Amikor a sütő hőmérséklete eléri a kijelzett hőmérsékletet a gombok jelzőlámpája kikapcsol a termosztát miatt.
- Amikor a sütő hőmérséklete csökken, a jelzőlámpák kigyulladnak és a sütő hőmérséklete ismét eléri a kívánt hőmérsékletet.
- A sütők fűtése lépcsőzetesen beállítható külön-külön.
- Miután a művelet befejeződik állítsa a gombokat a (0) helyzetbe és húzza ki a készüléket.

E TISZTÍTÁS ÉS KARBANTARTÁS

- Mindig kapcsolja ki a készüléket és húzza ki az elektromos hálózathoz tisztítás előtt.
- Tisztítsa meg a készülék felületét egy nedves ruhadarabbal és króm felület fényesítővel.
- Ne használjon súrolószereket mivel ezek káros hatással lehetnek.
- Ne tisztítsa a készüléket vízszugárral, mivel ez károsíthatja az elektromos motort.

• IDŐSZAKOS TISZTÍTÁS ÉS KARBANTARTÁS

- A karbantartás szakképzettséggel rendelkező személy végezheti.
- 15 naponként végezze el a készülék időszakos karbantartását.
- Időszakosan ellenőrizze a sütő elektromos csatlakozóját.
- A készülék mágnes kapcsolóját sűrített levegővel lehet tisztítani a használat gyakoriságától függően.

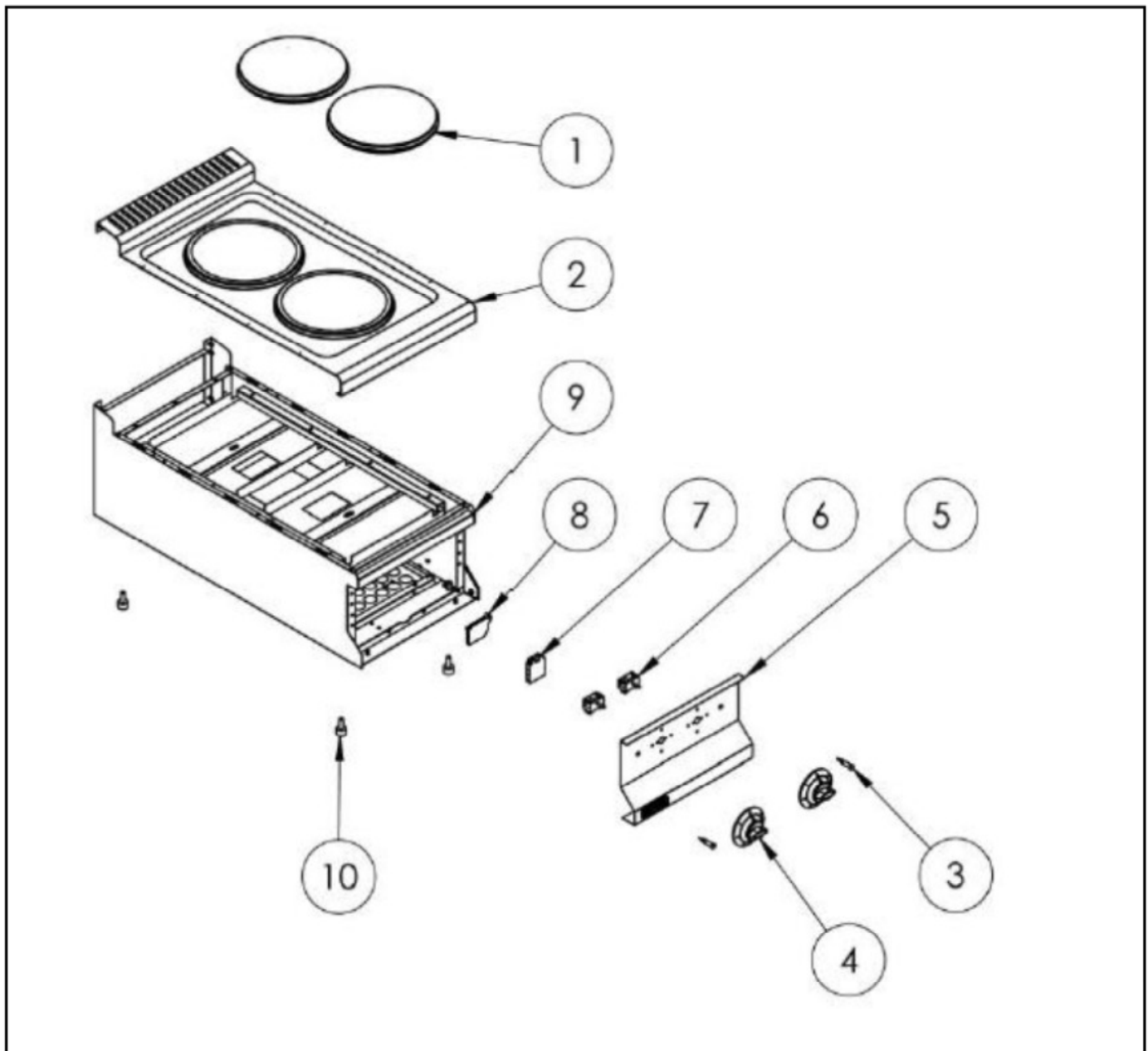
F HIBAELHÁRÍTÁS

A KÉSZÜLÉK NEM MŰKÖDIK	1. Ellenőrizze, hogy a készülék be van-e dugva. 2. Ellenőrizze az elektromos csatlakoztatásokat és a feszültséget.
A KÉSZÜLÉK NEM SÜT MEGFELELŐEN	Ellenőrizze, hogy a készülék a megfelelő
A KÉSZÜLÉK LEÁLL	A készülék leállhat az alacsony feszültség miatt, ebben az esetben ellenőrizze a feszültséget.

Ha a főzés nem megfelelő minőségben történik, vagy bármilyen biztonsági funkció nem működik, **NE HASZNÁLJA A KÉSZÜLÉKET.**

***És ezek a problémák továbbra is fennállnak lépjen kapcsolatba az engedéllyel rendelkező szervizünkkel.**

ALKATRÉSZ LISTA EMP.7KE010, EMP.9KE010

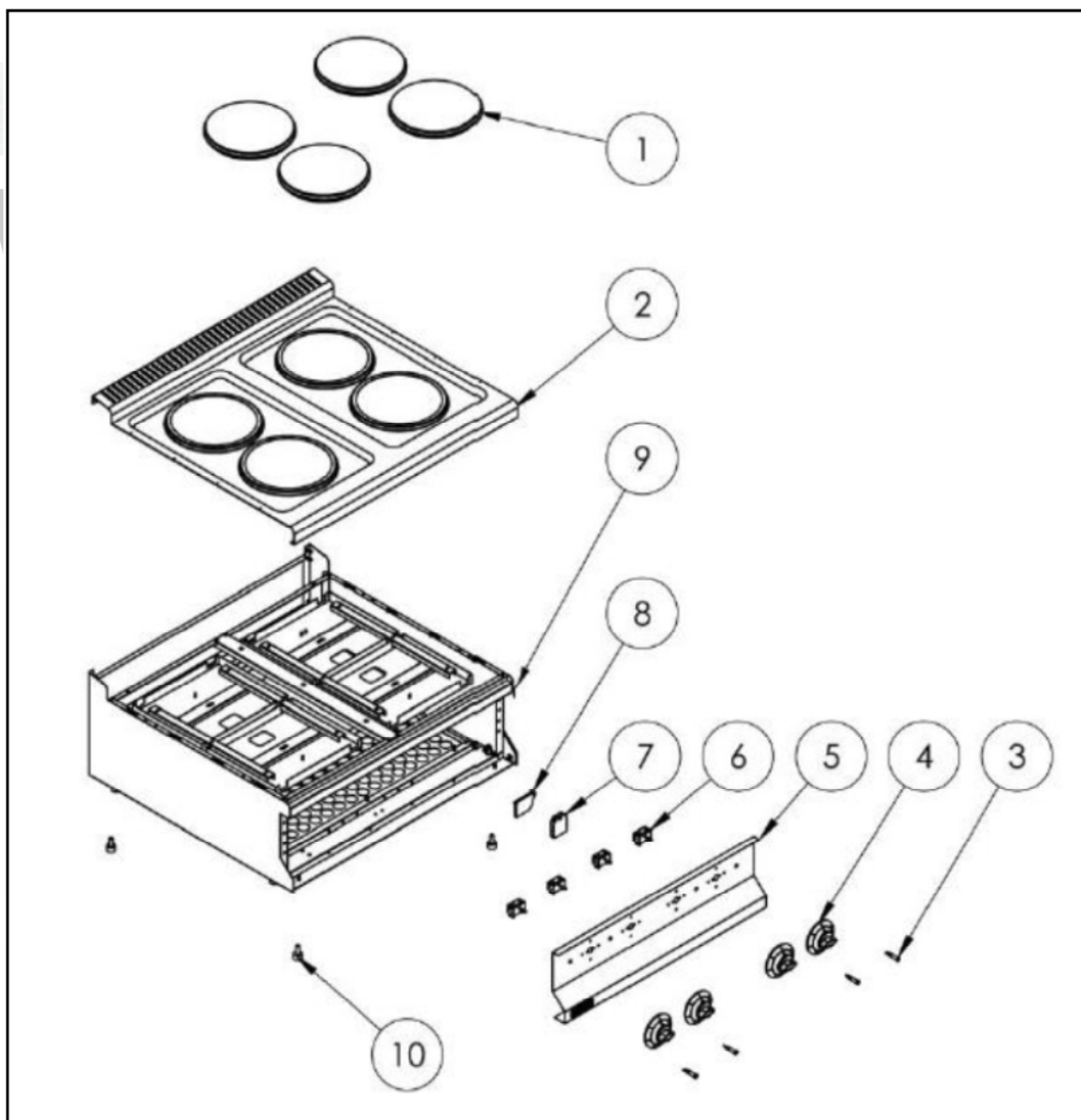


TERMÉKKÓD: EMP.7KE010, EMP.9KE010

SZÁM	TERMÉK NEVE	TERMÉKKÓD
1	FŐZŐLAP 4 kW	Y.EMP.7KE010.001 Y.EMP.9KE010.001

2	FELSŐ TETŐ	Y.EMP.7KE010.002 Y.EMP.9KE010-002
3	FIGYELMEZTETŐ LÁMPA	Y.EMP.7KE010.003 Y.EMP.9KE010.003
4	KAPCSOLÓ	Y.EMP.7KE010.004 Y.EMP.9KE010.004
5	PANEL	Y.EMP.7KE010.005 Y.EMP.9KE010.005
6	KAPCSOLÓ (0-6)	Y.EMP.7KE010.006 Y.EMP.9KE010.006
7	SORKAPCSOLÓ	Y.EMP.7KE010.007 Y.EMP.9KE010.007
8	SORKAPCSOLÓ FOGLALAT	Y.EMP.7KE010.008 Y.EMP.9KE010.008
9	ALAPKERET	Y.EMP.7KE010.009 Y.EMP.9KE010.009
10	LÁBAK	Y.EMP.7KE010.010 Y.EMP.9KE010.010

ALKATRÉSZ LISTA EMP.7KE02, EMP.9KE020

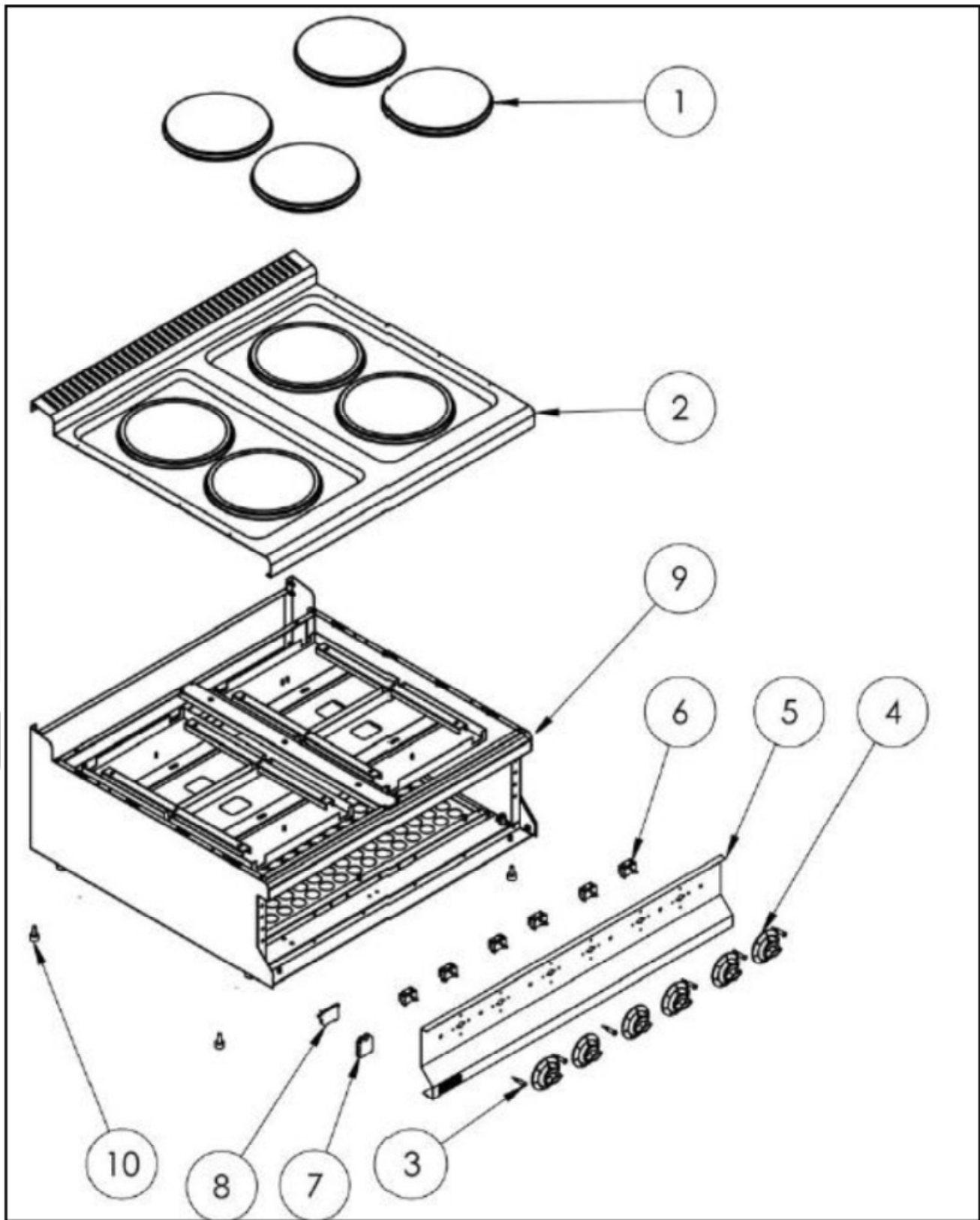


TERMÉKKÓD: EMP.7KE020, EMP.9KE020

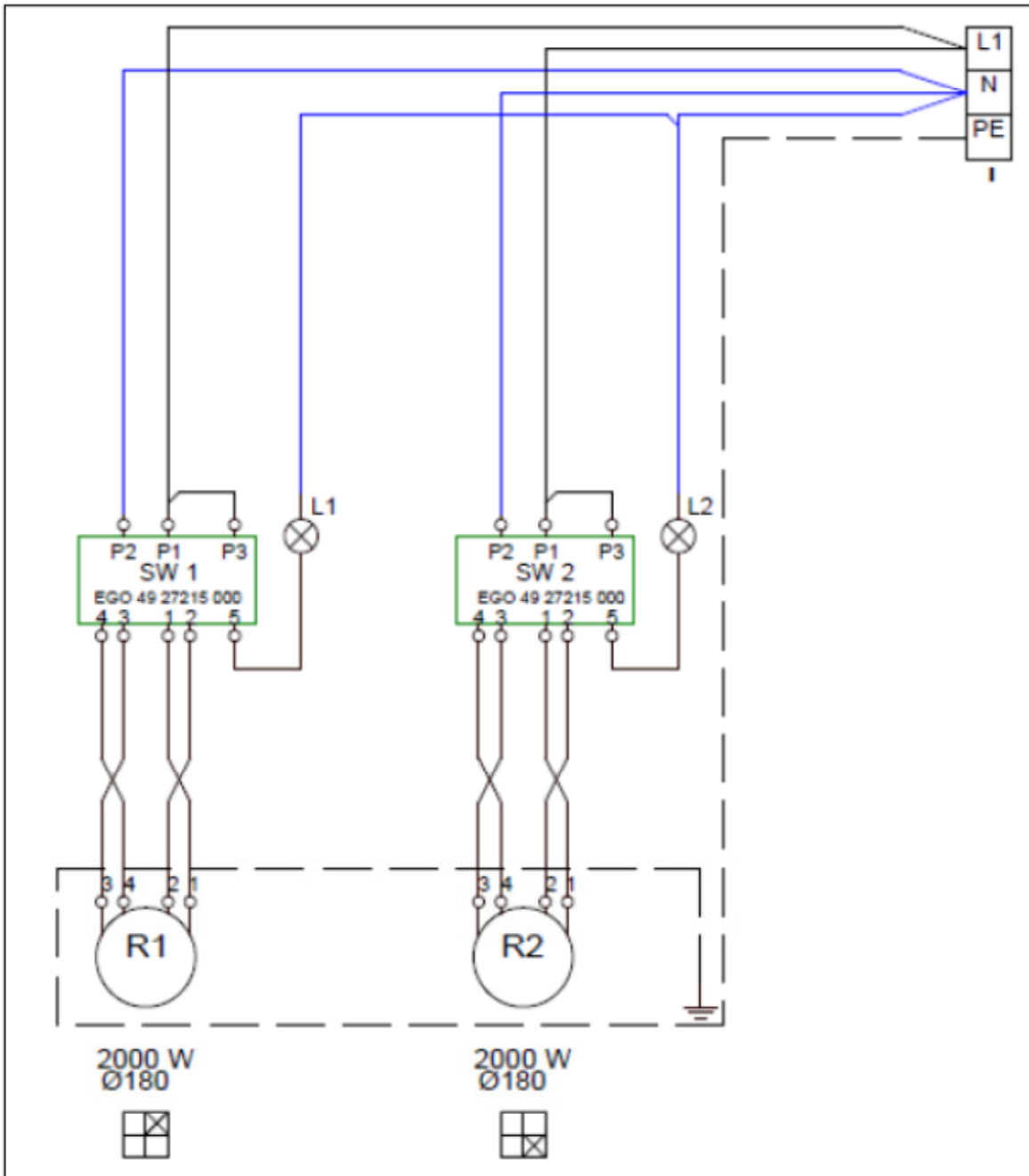
SZÁM	TERMÉK NEVE	TERMÉKKÓD
1	FŐZŐLAP 4 kW	Y.EMP.7KE020.001 Y.EMP.9KE020.001
2	FELSŐ TETŐ	Y.EMP.7KE020.002 Y.EMP.9KE020.002
3	FIGYELMEZTETŐ LÁMPA	Y.EMP.7KE020.003 Y.EMP.9KE020.003
4	KAPCSOLÓ	Y.EMP.7KE020.004 Y.EMP.9KE020.004
5	PANEL	Y.EMP.7KE020.005 Y.EMP.9KE020.005
6	KAPCSOLÓ (0-6)	Y.EMP.7KE020.006 Y.EMP.9KE020.006
7	SORKAPCSOLÓ	Y.EMP.7KE020.007 Y.EMP.9KE020.007
8	SORKAPCSOLÓ FOGLALAT	Y.EMP.7KE020.008 Y.EMP.9KE020.008
9	ALAPKERET	Y.EMP.7KE020.009 Y.EMP.9KE020.009
10	LÁBAK	Y.EMP.7KE020.010 Y.EMP.9KE020.010

ALKATRÉSZ LISTA EMP.7KE030, EMP.9KE030**TERMÉKKÓD: EMP.7KE030, EMP.9KE030**

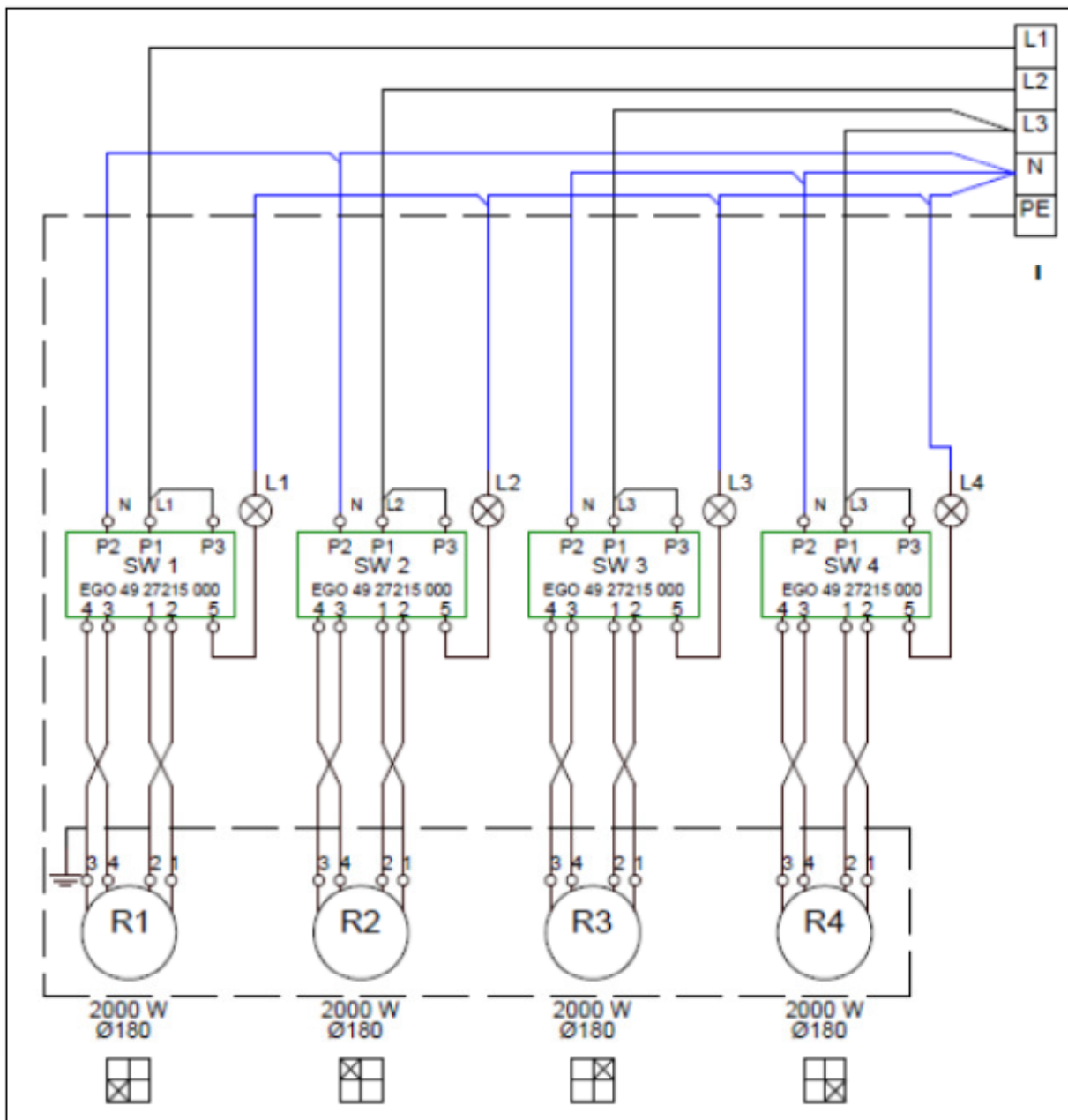
SZÁM	TERMÉK NEVE	TERMÉKKÓD
1	FŐZŐLAP 4 kW	Y.EMP.7KE030.001 Y.EMP.9KE030.001
2	FELSŐ TETŐ	Y.EMP.7KE030.002 Y.EMP.9KE030.002
3	FIGYELMEZTETŐ LÁMPA	Y.EMP.7KE030.003 Y.EMP.9KE030.003
4	KAPCSOLÓ	Y.EMP.7KE030.004 Y.EMP.9KE030.004
5	PANEL	Y.EMP.7KE030.005 Y.EMP.9KE030.005
6	KAPCSOLÓ (0-6)	Y.EMP.7KE030.006 Y.EMP.9KE030.006
7	SORKAPCSOLÓ	Y.EMP.7KE030.007 Y.EMP.9KE030.007
8	SORKAPCSOLÓ FOGLALAT	Y.EMP.7KE030.008 Y.EMP.9KE030.008
9	ALAPKERET	Y.EMP.7KE030.009 Y.EMP.9KE030.009
10	LÁBAK	Y.EMP.7KE030.010 Y.EMP.9KE030.010



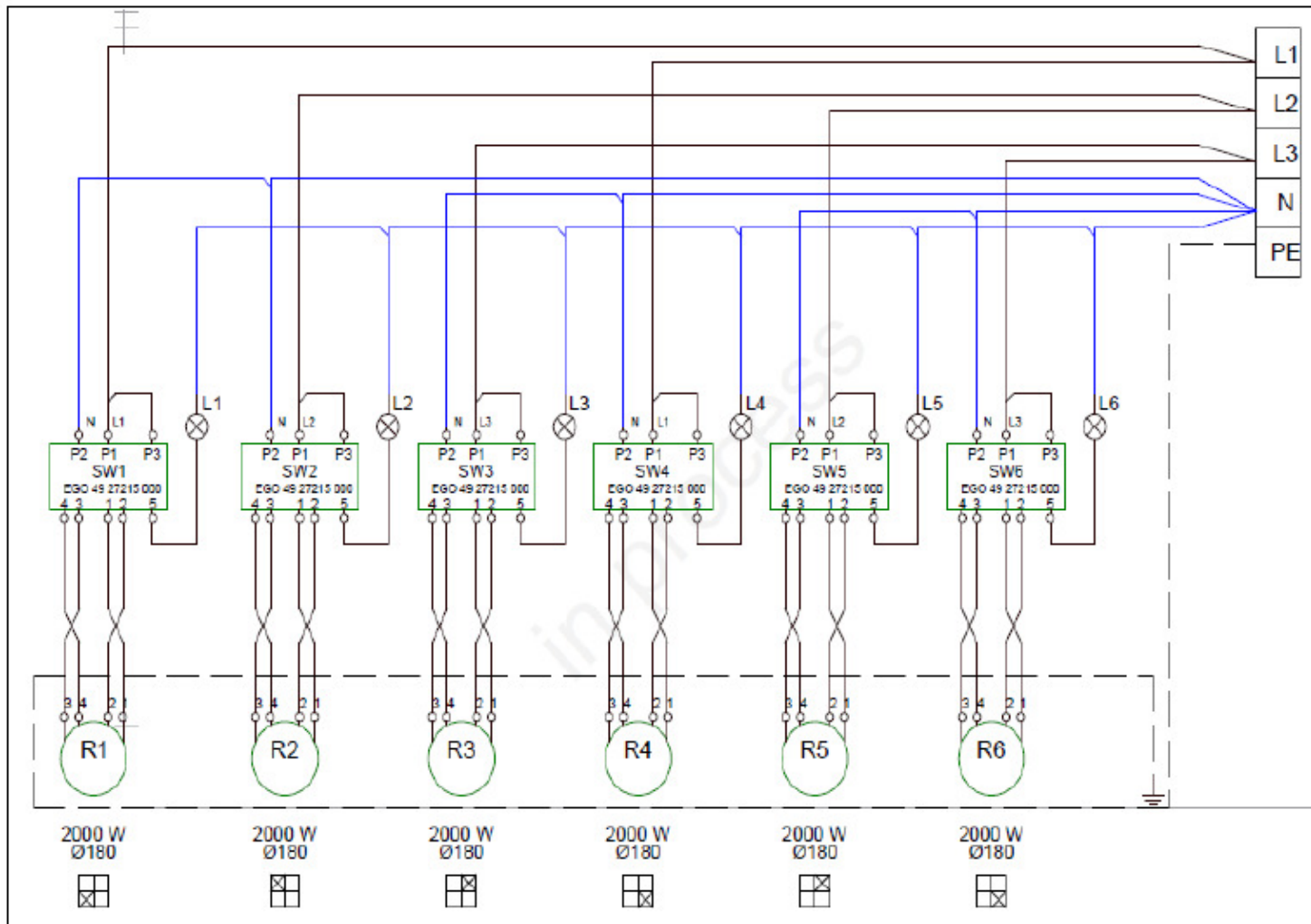
ELEKTROMOS KAPCSOLÁSI RAJZ



I	SW1.SW2	R1.R2	L1.L2
Terminál	6 fokozató kapcsoló	Fűzőlap ellenállás 2000W / 230V	Jelző lámpa



I	SW1.SW2.SW3.SW4	R1.R2.R3.R4	L1.L2.L3.L4
Terminál	6 fokozató kapcsoló	Főzőlap ellenállás 2000W / 230V	Jelző lámpa



EMP.7KE030-9KE

I	SW1.SW2.SW3.SW4 SW.5SW.6	R1.R2.R3.R4 R5.R6	L1.L2.L3.L4. L5.L6
Terminál	6 fokozató kapcsoló	Főzőlap ellenállás 2000W / 230V	Jelző lámpa