



Electrolux

Keresztálcás légkeveréses Gázüzemű légkeveréses sütő, 20 GN1/1

TERMÉK #

MODELL #

NÉV #

SIS #

AIA #



Keresztálcás légkeveréses

Gázüzemű légkeveréses sütő, 20 GN1/1

260703 (FCG201)

Gázüzemű légkeveréses
sütő, keresztirányú tálcá-
elhelyezés, 20 x GN 1/1

Rövid leírás

Termék szám

Rozsdamentes acél struktúra. Hegesztésmentes sütőtér. Dupla üvegezésű ajtó, hőkezelt üveggel. Sütőtér világítás. Egyedi air-flow légkeringető rendszer. Félautomata tisztító ciklus. Atmoszferikus égő. Főzési ciklusok: légkeveréses mód, légkeverés/párástással. Max. hőmérséklet: 300°C. Funkciósint: alap, manuális. Keresztirányú tálcartartó, 20 GN 1/1. 1 db bekocsizható tálcartartóval szállítva, 60 mm szintávolság.

Fő jellemzők

- IPX4 vízállóság.
- A tálcartartók speciális szerszámok nélkül, könnyedén kivehetőek.
- Az egyedi air-flow rendszer tökéletes hőelosztást garantál az egész sütőtérben.
- Max. hőmérséklet: 300°C.
- Tartozékként maghőmérő rendelhető.
- A sütőtér gyors lehűtése.
- Halogén világítás és keresztálcás tálcartartók a sütőtérben, amely akadálytalan betekintést enged az ételekre.
- 5 szintű páratartalom beállítás.
- A CE, VDE és DVGW biztonsági előírásainak megfelelő.

Konstrukció

- Az összes alkatrész előlről elérhető.
- Állítható magasságú lábak.
- Rozsdamentes acél sütőtér, lekerekített sarkokkal.
- Dupla üvegezésű ajtó, hőkezelt üveggel.
- Külső ajtó az elektromos csatlakozásokhoz.
- Minden csatlakozás a sütő alján, bal oldalt található.
- Beépített leürítő csatlakozás.

Szállított tartozékok

- 1 Bekocsizható tálcartartó keret PNC 922203
20xGN1/1 60 mm szintávolság

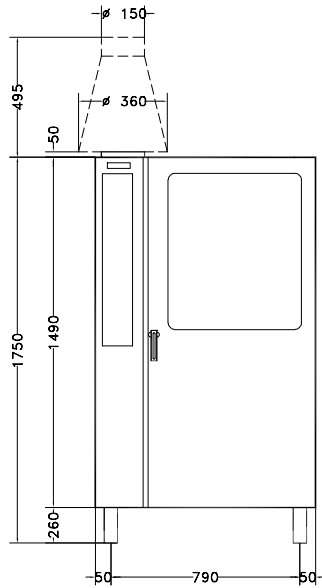
Jóváhagyás



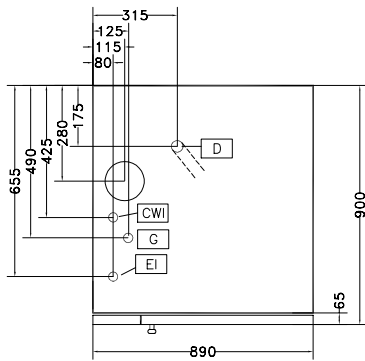
Electrolux

Keresztálcás légkeveréses
Gázüzemű légkeveréses sütő, 20 GN1/1

Elülső

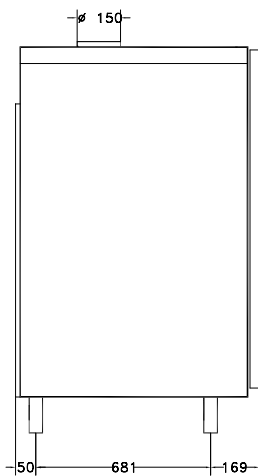


Felső rész



CW11 = Bejövő hidegvíz
 CW12 = Bejövő hidegvíz 2
 D = Leürítés
 EI = Elektromos csatlakozás
 G = Gázcsatlakozás

Oldal



Elektromos

Tápfeszültség:
 260703 (FCG201) 230 V/1N ph/50 Hz
 Kiegészítő: 1 kW
 Felvett teljesítmény: 0.5 kW

Kapacitás:

Polc kapacitás: 20

Technikai információ:

Külső méretek, magasság: 1700 mm
 Külső méretek, szélesség: 890 mm
 Külső méretek, mélység: 900 mm
 Nettó súly: 209.1 kg
 Állítható magasságú: 80/0 mm
 Funkció szint: Basic
 Rácsok típusa: 1/1 Gastronorm
 Sínávolság: 60 mm
 Főzési ciklusok -
 légkeveréses: 300 °C
 Belső méretek, szélesség: 590 mm
 Belső méretek, mélység: 503 mm
 Belső méretek, magasság: 1350 mm

Keresztlécás légkeveréses
 Gázüzemű légkeveréses sütő, 20 GN1/1

A vállalat fenntartja a jogot arra, hogy előzetes bejelentés nélkül változtatást hajtson végre a termékeken. A nyomtatás idején minden információ megfelelő.

2015.04.22



Szállított tartozékok

- 1 Bekocsizható tálcátartó keret PNC 922203
20xGN1/1 60 mm szintávolság

Opcionális tartozékok

- 1 pár GN1/1 AISI 304 rozsdamentes acél rács PNC 921101
- 1 pár GN1/2 méretű edénytartó polc PNC 921106
- Automatikus vízlágyító berendezés sütőkhöz PNC 921305
- Vízlágyító - gyanta alapú PNC 921306
- Zsírszűrő gázüzemű 10 és 20 GN 1/1 és 2/1-es sütőkhöz (a 20 tálcás sütők esetén 2 szűrőre van szükség) PNC 921700
- Maghőmérő 20 GN 1/1 - 2/1-es sütőkhöz PNC 921704
- Deflektor 20 GN1/1 gázüzemű sütőkhöz PNC 921710
- Kocsi 20 GN 1/1 bekocsizható regálhoz PNC 922132
- Alsó tartóelem 20 GN1/1 bekocsizható állványhoz PNC 922141
- Toplotna odeja za vozičke za banketni okvir 20 GN 1/1 PNC 922149
- Külső oldalsó zuhanyegység PNC 922171
- Bekocsizható tálcátartó keret 20xGN1/1 60 mm szintávolság PNC 922203
- Bekocsizható tálcátartó keret 20xGN1/1 80 mm szintávolság PNC 922205
- 2 db sütőkosár sütőkhöz PNC 922239
- Univerzális nyárstartó keret 6 rövid nyárssal hosszátalcás és keresztálcás sütőkhöz PNC 922325
- Univerzális kosár nyárshoz PNC 922326
- Füstölő sütőkhöz PNC 922338