

ÜZEMBE HELYEZÉSI ÉS HASZNÁLATI ÚTMUTATÓ

ASZTALI MELEGENTARTÓ VITRIN

Típusválaszték:

G 50/1P – G 50/2P – G 50/3P – G70/1P – G 70/2P – G 70/3P

Gyártó: FABBA s.r.l. ITALY



Importálja és Forgalmazza:



Vendi-Hungária Kft

Vendéglátó-ipari és kereskedelmi gépek, berendezések, eszközök forgalmazása

HU-7100 SZEKSZÁRD, Rákóczi u. 164.

Tel / Fax: (++ 36 74) - 51 00 53; - 51 00 54;

E-mail : vendi.sz@axelero.hu

Üzembe helyezés és használat előtt kérjük, olvassa el a következő tájékoztatót, és tartsa azt meg a továbbiakban is.

A gyártó minden felelősség alól mentesül, ha az itt olvasható utasítások nincsenek szigorúan betartva.

Köszönjük, hogy termékünket választotta. A következő oldalakon, a termék üzembe helyezését, használatát és karbantartását beleértve javaslatokat állítottunk össze Önnek, mellyel biztosítható a termék tökéletes működése, és a lehető leghosszabb élettartama. Ezért kérjük, szigorúan tartsa be az utasításokat.

1) Üzembe helyezési útmutató

Az üzembe helyezést csak szakember végezheti el, az előírásoknak megfelelően.

Miután a készüléket kiemelte a dobozából, távolítsa el az üveg speciális védőfóliáját. A maradék ragasztót is precízen távolítsa el (ne használjon súroló anyagokat).

Ellenőrizze, hogy a berendezés tökéletesen vízszintben van, és levegős helyre van állítva.

A készülék váltakozó árammal működik 230 V-on. Ha bármilyen okból az elektromos kábelt ki kell cserélni, csak olyan vezetékre cserélhető ki, mely 90 °C-on is használható (gumival bevont szilícium kábel).

A földelés vezeték zöld/sárga jelzésű.

A gyártó minden felelősség alól mentesül, ha a fent említett baleset megelőzést figyelmen kívül hagyják.

2) Használati útmutató

A melegítés egy termosztáttal szabályozható fűtőszállal van megoldva. Hogy bekapcsolja a melegen tartó vitrint nyomja le a főkapcsolót és fordítsa az óramutató járásával azonos irányban a kívánt pozícióba (30-90°). Egy figyelmeztető lámpa mutatja, hogy a berendezés működik. A figyelmeztető lámpa addig világít, míg a vitrinben ki nem alakul a kívánt hőmérséklet. Ezután a lámpa kikapcsol.

3) Karbantartás

Győződjön meg, hogy a szivacs a fiókban mindig vizes legyen a megfelelő páratartalmú melegítéshez.

Az inox részek tisztításánál csak karcmentes tisztítószeret használjon.

A vitrin tisztításához ne használjon alkohol, benzin, tiklor-etilén tartalmú anyagokat. Csak langyos, semleges tisztítószeres vízzel tisztítsa a vitrint.

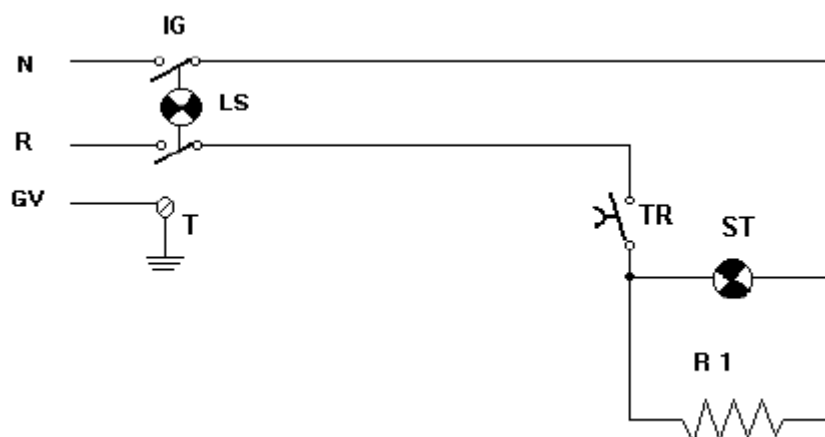
Minden tisztítás, karbantartás előtt győződjön meg, hogy a készülék áramtalanítva van.

Soha ne tisztítsa a készüléket vízszugárral, mivel az beszívárogathat az elektromos részekbe.

A berendezés műszaki ellenőrzését csak szakember végezheti.

Kapcsolási rajz

230 V



N = kék
R = barna
T = sárga/zöld

Jelmagyarázat:

N/R vezeték
G/V földelés
IG főkapcsoló
LS vezeték figyelmeztető lámpája
ST melegítés figyelmeztető lámpája
TR hőfokszabályozó
R1 fűtőszál

Műszaki adattábla

Típus	Watt	Volt	mm	Kg
G 50/1P	350	230	500x350x260 h	8
G 50/2P	350	230	500x350x440 h	11
G 50/3P	350	230	500x350x630 h	14
G 70/1P	450	230	700x350x260 h	10
G 70/2P	450	230	700x350x440 h	14
G 70/3P	450	230	700x350x630 h	17

