



Keresztálcás légkeveréses

Elektromos légkeveréses sütő, 20 GN2/1

260709 (FCE202)

Elektromos légkeveréses
sütő, keresztirányú tálcá-
elhelyezés, 20 x GN 2/1

Rövid leírás

Termék szám

Fő struktúra: rozsdamentes acél. Hegesztés nélküli illesztések a főzőkamrában. Dupla üvegezésű ajtó hőkezelt üvegből. Világítás a főzőkamrában. Egyedülálló légkeringetési rendszer. Félautomata tisztító ciklus. Főzési ciklusok: légkeverés, légkeverés/párásítás. Max. hőmérséklet: 300°C. Funkciószint: alap, manuális. Keresztálcás kivitel, 20xGN2/1 vagy 40xGN1/1. 1db bekocsizható kerettel szállítva (60mm szintávolság).

Fő jellemzők

- IPX4 vízállóság.
- A tálcátartók speciális szerszámok nélkül, könnyedén kivehetőek.
- Az egyedi air-flow rendszer tökéletes hőelosztást garantál az egész sütőtérben.
- Max. hőmérséklet: 300°C.
- Tartozékként maghőmérő rendelhető.
- A sütőtér gyors lehűtése.
- Halogén világítás és keresztálcás tálcátartók a sütőtérben, amely akadálytalan betekintést enged az ételekre.
- 5 szintű páratartalom beállítás.
- A CE, VDE és DVGW biztonsági előírásainak megfelelő.

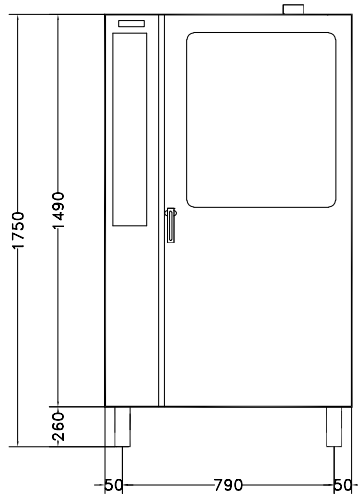
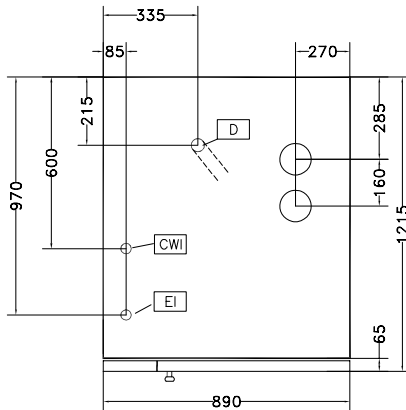
Konstrukció

- Állítható magasságú lábak.
- Az összes alkatrész előlről elérhető.
- Rozsdamentes acél sütőtér, lekerekített sarkokkal.
- Dupla üvegezésű ajtó, hőkezelt üveggel.
- Külső ajtó az elektromos csatlakozásokhoz.
- Minden csatlakozás a sütő alján, bal oldalt található.
- Beépített leürítő csatlakozás.

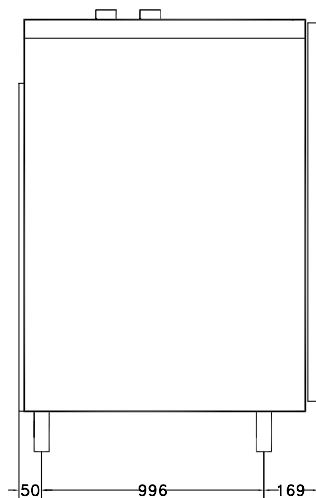
Szállított tartozékok

- 1 Bekocsizható tálcátartó keret PNC 922204
20xGN2/1 sütőhöz, 60 mm
sintávolság

Jóváhagyás _____

Eiülső

Felső rész


- CWI1 = Bejövő hidegvíz
 CWI2 = Bejövő hidegvíz 2
 D = Leürítés
 EI = Elektromos csatlakozás

Oldal

Elektromos

Tápfeszültség:	260709 (FCE202)	400 V/3N ph/50 Hz
Kiegészítő:		1 kW
Felvett teljesítmény:		48.9 kW

Kapacitás:

Polc kapacitás:	20
-----------------	----

Technikai információ:

Külső méretek, magasság:	1700 mm
Külső méretek, szélesség:	890 mm
Külső méretek, mélység:	1215 mm
Nettó súly:	244.8 kg
Állítható magasságú:	80/0 mm
Funkció szint:	Basic
Rácsok típusa:	2/1 Gastronorm
Síntávolság:	60 mm
Főzési ciklusok - légkeveréses:	300 °C
Belső méretek, szélesség:	590 mm
Belső méretek, mélység:	760 mm
Belső méretek, magasság:	1350 mm

Szállított tartozékok

- 1 Bekocsizható tálcátartó keret 20xGN2/1 sütőhöz, 60 mm sántávolság PNC 922204

Opcionális tartozékok

- Automatikus vízlágyító berendezés sütőkhöz PNC 921305
- Vízlágyító - gyanta alapú PNC 921306
- Maghőmérő 20 GN 1/1 - 2/1-es sütőhöz PNC 921704
- Kocsi 20 GN 2/1 bekocsizható regálhoz PNC 922134
- Alsó tartóelem 20 GN2/1 bekocsizható állványhoz PNC 922142
- Külső oldalsó zuhanyegység PNC 922171
- Cukrárszati tepsitartó elem 10 és 20 GN 2/1-es sütőhöz PNC 922173
- 1 pár GN 2/1 rm. acél rácspolc (AISI 304) PNC 922175
- 2 zsírszűrő 20 GN 1/1 és 2/1-es kombisütőhöz (gázüzeműhöz és elektromoshoz) és légkeveréses sütőhöz (elektromoshoz) PNC 922179
- Bekocsizható tálcátartó keret 20xGN2/1 sütőhöz, 60 mm sántávolság PNC 922204
- Bekocsizható tálcátartó keret 20xGN2/1 sütőhöz 80 mm sántávolság PNC 922206
- 2 db sütőkosár sütőkhöz PNC 922239
- Univerzális nyárstartó keret 6 rövid nyárssal hossztaálcás és keresztálcás sütőkhöz PNC 922325
- Univerzális kosár nyárshoz PNC 922326
- 6 rövid nyárs PNC 922328
- Füstölő sütőkhöz PNC 922338