



Electrolux

Digitális pult alatti Fagyasztó munkasztal, 3 ajtó, R404a, külső aggregát

TERMÉK #

MODELL #

NÉV #

SIS #

AIA #



Electrolux

Fagyasztó munkasztal, 3 ajtó, R404a, külső aggregát

Digitális pult alatti



710446 (EJ3ERAAA)

3-ajtós hűtött munkasztal
-22°-15°C telepített
aggregát-R404A

Rövid leírás

Termék szám

Belső és külső ajtó, front és oldalpanelek AISI 304 rozsdamentes acélból. 3 db ajtó. Külső hűtőegység. Ventilációs működés. 90 mm vastagságú, nagy sűrűségű, ciklopentán tartalmú poliuretán habszigetelés. Digitális kezelő panel. Teljesen automatikus leolvasztás. A leolvasztott víz forró gáz által automatikusan elpárologtatásra kerül. Hőmérséklet skála: -15-22°C. AISI 304 rozsdamentes acélból készült, állítható magasságú lábakkal szállítva.

Jóváhagyás

Fő jellemzők

- Kibillenés biztos polcsínek, GN 1/1 edényzet részére.
- Az ajtók és a fiókok kombinációja sok igényt kielégít, a konfiguráció a helyszínen változtatható.
- Digitális kezelő panel.
- Gyors lehűtés és egyenletes hőmérséklet eloszlás.
- A hűtőtérbe GN 1/1 méretű edények helyezhetőek be.
- Önzáródó rozsdamentes acél ajtók (<90°).
- Eltávolítható 3-kamrás ballonos ajtó tömítés a jobb szigetelés és az energiafogyasztás csökkentése érdekében.
- HACCP adatkezelés: ha a hőmérséklet meghaladja a kritikus szintet, akkor hallható és látható hibajelzés van. A memóriában max. 2 havi esemény tárolódik el.
- Előkészítve RS485 porthoz, hogy külső számítógépre és integrált HACCP rendszerre csatlakoztatható legyen.
- Tropikalizált egység (max. környezeti hőmérséklet: +43° C).
- 0 mm installációs rés: torony konfigurációnál a hűtőegység garantálja a teljesítményt kizárólag előlő ventilációval; ez az egyedi megoldás lehetővé teszi a fal melletti installációt vagy a side-by-side installációt egyéb készülékekkel, akár a hűtőegység oldaláról is, így maximalizálva a konyha terének kihasználtságát.
- A leolvasztott víz automatikus elpárologtatása forró gázzal.
- A tárolási teljesítmény és a kamrában lévő hőmérséklet egyenletesség garantált az 5-ös - nagy igénybevételű (40°C) működési feltételek mellett, az EN16825:2016 tesztnek megfelelően.
- 90 mm vastagságú ciklopentán tartalmú habszigetelés a legjobb szigetelési teljesítményért (hővezetés: 0,020 W/m²K) és az alacsony környezeti hatásokért (GWP=3).
- Számos ajtó és fiók kombinációval rendelhető, a konfiguráció a helyszínen is megváltoztatható. Igény esetén jobb oldali hűtőegységgel.
- A hűtőegység összes alkatrészéhez könnyen hozzá lehet férni.
- Rozsdamentes acél lábakkal szállítva, a készülék és a padló között 150 mm (-5/+50 mm) rés van, amely könnyíti a takarítást.
- CE előírásoknak megfelel.
- Kis helyigényű, ezért a szűkebb konyhákba is tökéletesen beilleszthető.

Konstrukció

- Az összes alkatrész előlről elérhető.
- ISO 9001 és ISO 14001 igazolással rendelkező gyárban fejlesztve és gyártva.
- Hibakód kijelzés.
- Egy darabból préselt belső rész, sarkokkal.
- AISI 304 rozsdamentes acélból készült belső és külső ajtók, előlő, hátsó és oldalsó panelek.
- Rm. acél, állítható magasságú lábakkal szállítva.



Experience the Excellence
www.professional.electrolux.com
foodservice@electrolux.com

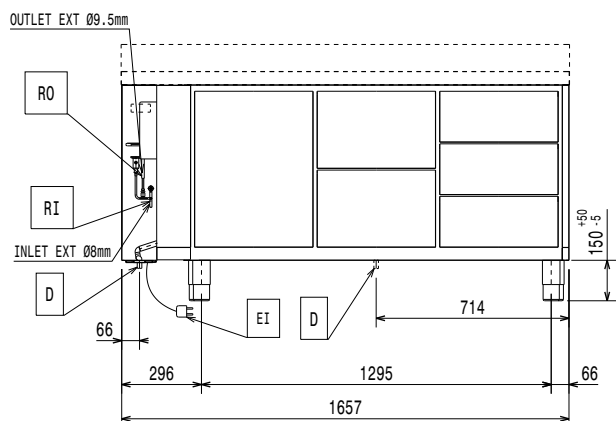
A készülék és a padló között 150 mm távolság van, amely könnyű tisztítást tesz lehetővé.

- Lekerekített belső sarkok. Egyszerű tisztítás.
- Előkészítve leürítő csőhöz.
- Beépített hűtőegység.
- Egyszerű tisztíthatóság a lekerekített sarkoknak, a könnyen leszerelhető síneknek, rácsoknak és légterelőknél köszönhetően.
- A GN 1/1 méretű rácsok 15 különböző pozícióba tehetőek (3 cm távolság) - magas nettó kapacitás és nagyobb tárolási hely.
- A hűtőegység kihúzható, ezzel megkönnyítve a karbantartási műveletek elvégzését.
- IP21 védettség.
- Külső hűtőegység.

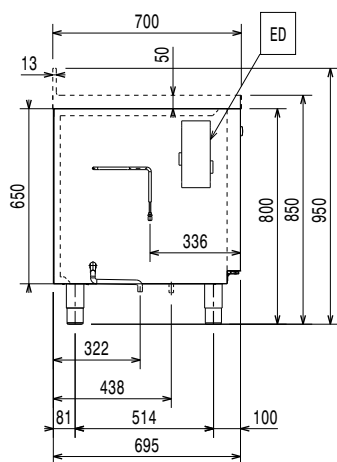
Opcionális tartozékok

- | | |
|--|-------------------------------------|
| • GN 1/1 szürke rilsan rács hűtött munkasztalokhoz | PNC 881107 <input type="checkbox"/> |
| • 2 oldalsó sín GN 1/1 ecostore hűtött munkasztalhoz | PNC 881108 <input type="checkbox"/> |
| • 1/1 szürke rilsan rács és 2 oldalsó sín hűtött munkasztalokhoz | PNC 881109 <input type="checkbox"/> |
| • GN 1/1 műanyag edény, ma=65 mm | PNC 881110 <input type="checkbox"/> |
| • GN 1/1 műanyag edény, ma=100 mm | PNC 881111 <input type="checkbox"/> |
| • Külső aggregát fagyasztó munkasztalhoz - 2 és 3 rekeszes | PNC 881123 <input type="checkbox"/> |
| • 2x½ fiók készlet hűtött munkasztalhoz h650 | PNC 881176 <input type="checkbox"/> |
| • Zár három rekeszes hűtött munkasztalhoz h650 | PNC 881246 <input type="checkbox"/> |

Elülső

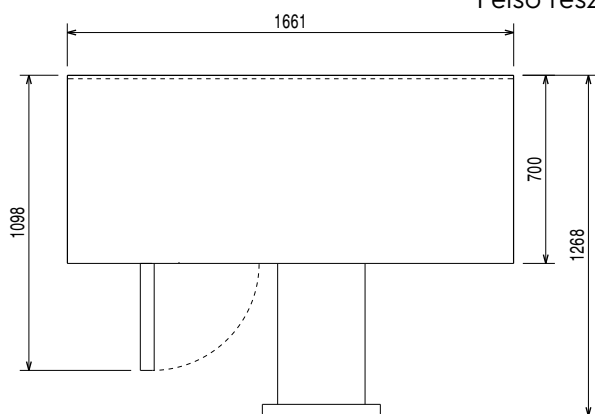


Oldal



EI = Elektromos csatlakozás

Felső rész



Elektromos

Tápfeszültség:

710446 (EJ3ERAAA)

220-240 V/1 ph/50/60 Hz

Felvett teljesítmény:

0.1 kW

Technikai információ:

Bruttó kapacitás:

440 L

Nettó kapacitás:

242 L

Külső méretek, szélesség:

1657 mm

Külső méretek, magasság:

850 mm

Külső méretek, mélység:

700 mm

Belső méretek (mélység):

560 mm

Belső méretek (magasság):

550 mm

Belső méretek (szélesség):

1252 mm

Nettó súly:

124 kg

Szállítási térfogat:

1.43 m³

Mélység nyitott ajtóval:

1310 mm

Hűtési adat

Vezérlés típusa:

digitális

Működési hőmérséklet, min.:

-15 °C

Működési hőmérséklet, max.:

-22 °C

Hűtőközeg típus:

R404A;R452A

Működési mód:

Ventilációs

Javasolt hűtési teljesítmény*:

0 W

Elpárolgató

hőmérsékletnél:

-30 °C

Kondenz hőmérsékletnél:

55 °C

Környezeti hőmérsékletnél:

32 °C

Csatlakozó csövek (külső) -

kimenet:

9.5 mm

Csatlakozó csövek (külső) -

bemenet:

8 mm