



air-o-steam

Elektromos kombisütő, B szint, 6GN 1/1

268200 (AOS061EBA2) air-o-steam B, elektromos kombipároló, 6 GN1/1**268220 (AOS061EBN2)** air-o-steam, elektromos, 6GN 1/1 kombisütő, automata tisztítórendszerrel, B szint

Rövid leírás

Termék szám

Kombipároló készülék. Gőzgenerátor. air-o-flow: a külső térből beszívott friss levegő a ventilátorról a fűtőtesteken keresztül áthaladva kerül be a sütőtérbe, így biztosítva az egyenletes sütést. air-o-clean: beépített tisztítórendszer, 4 automatikus ciklussal. Főzési ciklusok: párolás (100°C), alacsony hőmérsékletű párolás (25-99°C), magas hőmérsékletű párolás (101-130°C), forró levegő (25-300°C), kombinált üzemmód (25-250°C), regenerálás. 2 lépcsős főzés. Fél teljesítményű működés. Fél sebességű és szakaszos ventilátor működés. Maghőmérő a precíz főzéshez. Dupla üvegű ajtó cseppvíz elvezető tálcával. Halogén világítás a főzőkamrában. AISI 304 rozsdamentes acélból készült oldalsó panelek és belső rész. 1 db GN1/1 méretű tálcátartóval szállítva, 65mm szintávolság.

Jóváhagyás

Fő jellemzők

- Manuális mód: hagyományos főzési stílus a paraméterek manuális kiválasztásával. Hagyományos főzési ciklusok: -Száras, forró levegős légkeverési ciklus (max. 300°C): ideális alacsony páratartalmú főzéshez. -Alacsony hőmérsékletű párolási ciklus (max. 100°C): ideális sous-vide (vákuum csomagolt) főzéshez, újra hőkezelésre és kényes ételek főzéséhez. -Párolási ciklus (100°C): tenger gyümölcseihez és zöldségekhez. -Magas hőmérsékletű párolás (max. 130°C). Kombi ciklus (max. 250°C): légkeringetés és a párolás kombinálása, csökken a súlyvesztés.
- Regeneráló ciklus: a tányéron és tálcán lévő ételek regenerálásához (max. 250°C).
- By-pass technológia: Kombi és regeneráló ciklus esetén a sütőtérben lévő páratartalom szabályozása. Használatával vizet és energiát takarít meg.
- Ventilátor sebességek: teljes, fél sebesség a kényes ételekhez és szakaszos ventilátor működés süteményekhez és az alacsony hőmérsékletű főzéshez. A szakaszos működés tökéletes az ételek hőntartásához a főzési ciklus végén.
- Egy érzékelős maghőmérővel szállítva.
- Csökkentett teljesítményű ciklus.
- air-o-flow: a bi-funkcionális ventilátor friss levegőt szív be a külső térből, melyet felmelegítve juttat be a főzőkamrába, így egyenletes főzést biztosít.
- air-o-clean™ automata és beépített tisztító rendszer (4 automata és 1 félautomata ciklus).
- 1db GN1/1 méretű tálcátartóval szállítva, szintávolság: 65mm.

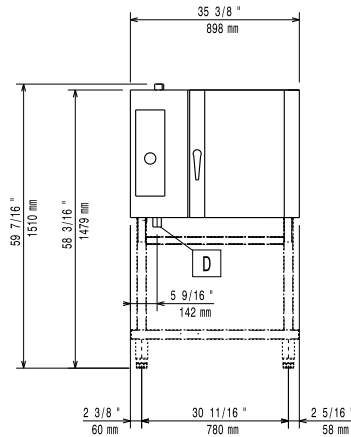
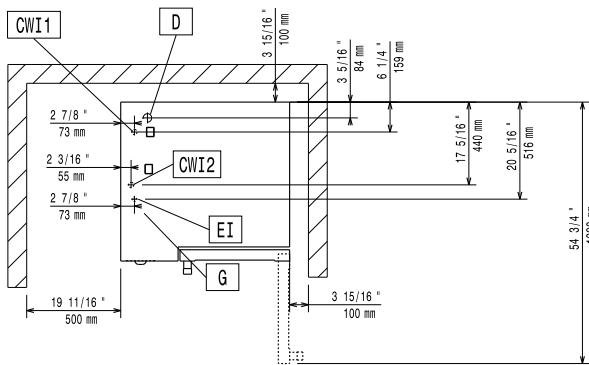
Konstrukció

- IPX 5 vízvédelem, egyszerű tisztítás.
- Kívül-belül AISI304 rm.acél konstrukció.
- Hegesztés nélküli sütőkamra, lekerekített sarkokkal, egyszerű tisztítani.
- Dupla thermo-üvegezésű ajtó átszellőztetett külső üveggel, ami így hideg marad. Zsanéros nyitású belső üveg, így egyszerű a tisztítás.
- Zsanéros nyitású elülső panel az egyszerű szervizelésért.

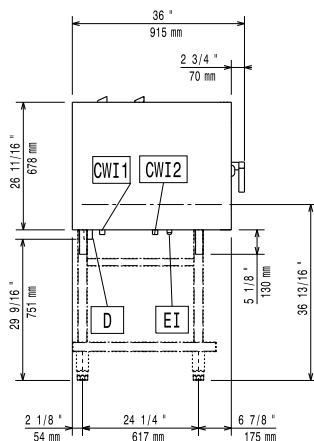
Opcionális tartozékok

- Elszívóernyő ventilátor nélkül, 6 és 10 GN 1/1 mérethez. Gázüzemű sütő esetén a füstgáz lecsapató használata kötelező (640413)
- Elszívóernyő ventilátorral 6 és 10 GNPN 640792 1/1 mérethez. Gázüzemű sütő esetén a füstgáz lecsapató használata (640413) kötelező.

- Vízlágyító C500 patronnal 6 GN 1/1 és 10 GN 1/1 sütőkhöz PNC 920002
- Vízlágyító STEAM 1200 patronnal PNC 920003
- Automatikus vízlágyító berendezés sütőkhöz PNC 921305
- Vízlágyító - gyanta alapú PNC 921306
- Kerékkészlet sütőállványhoz 6&10 GN1/1 és 2/1 GN mérethez PNC 922003
- Kocsi bekocsizható regálhoz, 6 és 10 GN1/1 PNC 922004
- Tálcatartó regál kerekkel, 6 GN1/1, 65mm szintávolság PNC 922005
- Tálcatartó regál kerekkel 5 GN1/1, 80mm szintávolság PNC 922008
- Állítható láb, 4db, 6 és 10 GN sütőkhöz PNC 922012
- AISI304 rm acél rácspolc (2db) PNC 922017
- Tepsitartó sütőállványhoz, 6&10 GN1/1 PNC 922021
- 2db GN 1/1 rácspolc csirkéhez (8 csirke/rácspolc) PNC 922036
- Cukrászati regál kerekkel, 6xGN1/1-hez, 80 mm szintávolság (5 tálcatartó sín). 400x600mm-es cukrászati tálcákhoz PNC 922065
- Bekocsizható regáltartó és fogantyú 6&10 GN1/1 sütőkhöz PNC 922074
- GN 1/1 rács 4 egész csirkéhez (1,2 kg) PNC 922086
- Külső csatlakozó egységcsomag vegyszer és öblítőszer adagolóhoz PNC 922169
- Kézizuhany kihúzható tömlővel PNC 922170
- Külső oldalsó zuhanyegység PNC 922171
- Zsírszűrő 6 GN kapacitású sütőkhöz PNC 922177
- Tepsi 5db baguette-hez (400x600x38), perforált alumínium szilikon borítással PNC 922189
- Sütőtepsi (400x600x20) perforált alumíniumból PNC 922190
- Sütőtepsi 400x600x20 mm, alumínium PNC 922191
- Nyitott állvány tepsitartóval 6 és 10 GN 1/1-es sütőkhöz PNC 922195
- Mosószer tartó kosár, falra szerelhető PNC 922209
- Mosogatószer tartály tartó PNC 922212
- Zárt állvány tálcatartóval 6 és 10 GN 1/1-es sütőkhöz PNC 922223
- Melegentartó szekrény párástítóval 6 és 10 GN 1/1 sütőkhöz, GN 1/1 mérethez és 600x400 mm-hez PNC 922227
- 2 db sütőkosár sütőkhöz PNC 922239
- Hővédő lemez összeépített sütőkhöz (6 GN 1/1 a 6 GN 1/1-es sütőn) PNC 922244
- Hővédő lemez összeépített sütőkhöz (6 GN 1/1 a 10 GN 1/1-es sütőn) PNC 922245
- Vezérlőpanel szűrő 6 és 10 GN 1/1-es sütőkhöz PNC 922246
- Hővédő lemez 6 GN 1/1 sütőkhöz PNC 922250
- Zárnyelv kettős ajtónyitáshoz PNC 922265
- GN 1/1 rácspolc 8 db egész csirkéhez (1,2kg) PNC 922266
- Integrált HACCP egységcsomag sütőkhöz PNC 922275
- Cukrászati keret egységcsomag 6 GN1/1 sütőkhöz PNC 922282
- Leürítő egységcsomag 6 és 10 GN 1/1, 10 GN 2/1 méretű sütőkhöz, átmérő: 50 mm PNC 922283
- Tálca sínek (400x600) 6 és 10 GN 1/1 sütő állványához PNC 922286
- Zsírgyűjtő egységcsomag (tálca + kocsi) PNC 922287
- Pekač GN 1/1 za pečenje 28 krompirjev PNC 922300
- Összeépítő egységcsomag elektromos 6 GN 1/1-es sütő elektromos 6 és 10 GN 1/1-es sütőre építéséhez PNC 922319
- Láb egységcsomag PNC 922320
- Zsírgyűjtő tálca 100 mm PNC 922321
- Kocsi egymásra épített sütőkhöz (az alsó sütőkhöz) PNC 922323
- Univerzális nyárstartó keret egységcsomag 4 hosszú nyárrsal, keresztalács sütőkhöz PNC 922324
- Univerzális kosár nyárshoz PNC 922326
- 4 hosszú nyárs PNC 922327
- Zsírgyűjtő tálca 40 mm PNC 922329
- Egymásra épített sütő emelő 2x6gn1/1+láb (ma= 250mm) PNC 922330
- Összeépített sütők magasítója, 2x6 GN 1/1, kerekkel, magasság: 250 mm PNC 922331
- Kerek egymásra épített sütőkhöz 2 x 6 GN 1/1 vagy 6 GN 1/1 a 10 GN 1/1-es sütőn PNC 922333
- Füstölő sütőkhöz PNC 922338
- Vízszűrő sütőkhöz - 2 membrán PNC 922342
- Külső fordított ozmózis szűrő sütőkhöz - 2 membrán (6x1/1GN és 10x1/1GN) PNC 922343
- Visszacsapó szelep PNC 922347
- Többfunkciós kampó PNC 922348

Elülső

Felső rész


CWI1 = Bejövő hidegvíz
CWI2 = Bejövő hidegvíz 2
D = Leürítés
EI = Elektromos csatlakozás

Oldal

Elektromos
Tápfeszültség:

268200 (AOS061EBA2) 400 V/3N ph/50/60 Hz
268220 (AOS061EBN2) 230 V/3 ph/50/60 Hz

Felvett teljesítmény:

10.1 kW

Megszakító szükséges
Víz:
Bejövő víz "CW" csatlakozás: 3/4"

Teljes keménység 5-50 ppm

Nyomás: 1.5-4.5 bar

Leürítés "D": 1"1/4

Az **Electrolux** lágyvíz használatát javasolja.

A részletes vízminőséggel kapcsolatos információért olvassa el a használati útmutatót.

Installáció:

Rés: Rés: 5 cm hátul és jobb oldalt
Javasolt szerviz rész 50 cm bal oldalon

Kapacitás:

GN: 6 - 1/1 Gastronorm
Max. kapacitás: 30 kg

Technikai információ:

Külső méretek, magasság: 808 mm

Külső méretek, szélesség: 898 mm

Külső méretek, mélység: 915 mm

Nettó súly:

268200 (AOS061EBA2) 118.15 kg

268220 (AOS061EBN2) 132 kg

Szállítási súly:

268200 (AOS061EBA2) 139 kg

268220 (AOS061EBN2) 151 kg

Szállítási térfogat:

1 m³

Opcionális tartozékok

- Elszívóernyő ventilátor nélkül, 6 és 10 GN 1/1 mérethez. Gázüzemű sütő esetén a füstgáz lecsapató használata kötelező (640413) PNC 640791
- Elszívóernyő ventilátorral 6 és 10 GN 1/1 mérethez. Gázüzemű sütő esetén a füstgáz lecsapató használata (640413) kötelező. PNC 640792
- Vízlágyító C500 patronnal 6 GN 1/1 és 10 GN 1/1 sütőkhöz PNC 920002
- Vízlágyító STEAM 1200 patronnal PNC 920003
- Automatikus vízlágyító berendezés sütőkhöz PNC 921305
- Vízlágyító - gyanta alapú PNC 921306
- Kerékkészlet sütőállványhoz 6&10 GN1/1 és 2/1 GN mérethez PNC 922003
- Kocsi bekocsizható regálhoz, 6 és 10 GN1/1 PNC 922004
- Tálcatartó regál kerekkel, 6 GN1/1, 65mm szintávolság PNC 922005
- Tálcatartó regál kerekkel 5 GN1/1, 80mm szintávolság PNC 922008
- Állítható láb, 4db, 6 és 10 GN sütőhöz PNC 922012
- AISI304 rm acél ráccspolc (2db) PNC 922017
- Tepsitartó sütőállványhoz, 6&10 GN1/1 PNC 922021
- 2db GN 1/1 ráccspolc csirkéhez (8 csirke/ráccspolc) PNC 922036
- Cukrászati regál kerekkel, 6xGN1/1-hez, 80 mm szintávolság (5 tálcatartó sín). 400x600mm-es cukrászati tálcákhoz PNC 922065
- Bekocsizható regáltartó és fogantyú 6&10 GN1/1 sütőhöz PNC 922074
- GN 1/1 rács 4 egész csirkéhez (1,2 kg) PNC 922086
- Külső csatlakozó egységcsomag vegyszer és öblítőszer adagolóhoz PNC 922169
- Kézizuhany kihúzható tömlővel PNC 922170
- Külső oldalsó zuhanyegység PNC 922171
- Zsírzsűrő 6 GN kapacitású sütőhöz PNC 922177
- Tepsi 5db baguette-hez (400x600x38), perforált alumínium szilikon borítással PNC 922189
- Sütőtepsi (400x600x20) perforált alumíniumból PNC 922190
- Sütőtepsi 400x600x20 mm, alumínium PNC 922191
- Nyitott állvány tepsitartóval 6 és 10 GN 1/1-es sütőhöz PNC 922195
- Mosószer tartó kosár, falra szerelhető PNC 922209
- Mosogatószer tartály tartó PNC 922212
- Zárt állvány tálcatartóval 6 és 10 GN 1/1-es sütőhöz PNC 922223
- Melegentartó szekrény párasítóval 6 és 10 GN 1/1 sütőhöz, GN 1/1 mérethez és 600x400 mm-hez PNC 922227
- 2 db sütőkosár sütőkhöz PNC 922239
- Hővédő lemez összeépített sütőkhöz (6 GN 1/1 a 6 GN 1/1-es sütőn) PNC 922244
- Hővédő lemez összeépített sütőkhöz (6 GN 1/1 a 10 GN 1/1-es sütőn) PNC 922245
- Vezérlőpanel szűrő 6 és 10 GN 1/1-es sütőhöz PNC 922246
- Hővédő lemez 6 GN 1/1 sütőhöz PNC 922250
- Zárnyelv kettős ajtónyitáshoz PNC 922265
- GN 1/1 ráccspolc 8 db egész csirkéhez (1,2kg) PNC 922266
- Integrált HACCP egységcsomag sütőkhöz PNC 922275
- Cukrászati keret egységcsomag 6 GN1/1 sütőhöz PNC 922282
- Leürítő egységcsomag 6 és 10 GN 1/1, 10 GN 2/1 méretű sütőhöz, átmérő: 50 mm PNC 922283
- Tálca sínek (400x600) 6 és 10 GN 1/1 sütő állványához PNC 922286
- Zsírgyűjtő egységcsomag (tálca + kocsi) PNC 922287
- Pekač GN 1/1 za pečenje 28 krompirjev PNC 922300
- Összeépítő egységcsomag elektromos 6 GN 1/1-es sütő elektromos és 10 GN 1/1-es sütőre építéséhez PNC 922319
- Láb egységcsomag PNC 922320
- Zsírgyűjtő tálca 100 mm PNC 922321
- Kocsi egymásra épített sütőkhöz (az alsó sütőhöz) PNC 922323
- Univerzális nyárstartó keret egységcsomag 4 hosszú nyárssal, keresztáltács sütőkhöz PNC 922324
- Univerzális kosár nyárshoz PNC 922326
- 4 hosszú nyárs PNC 922327
- Zsírgyűjtő tálca 40 mm PNC 922329
- Egymásra épített sütő emelő 2x6gn1/1+ láb (ma= 250mm) PNC 922330
- Összeépített sütők magasítója, 2x6 GN 1/1, kerekkel, magasság: 250 mm PNC 922331
- Kerek egymásra épített sütőkhöz 2 x 6 GN 1/1 vagy 6 GN 1/1 a 10 GN 1/1-es sütőn PNC 922333

- Füstölő sütőkhöz PNC 922338
- Vízsűrű sütőkhöz - 2 membrán PNC 922342
- Külső fordított ozmózis szűrő
sütőkhöz - 2 membrán (6x1/1GN és
10x1/1GN) PNC 922343
- Visszacsapó szelep PNC 922347
- Többfunkciós kampó PNC 922348